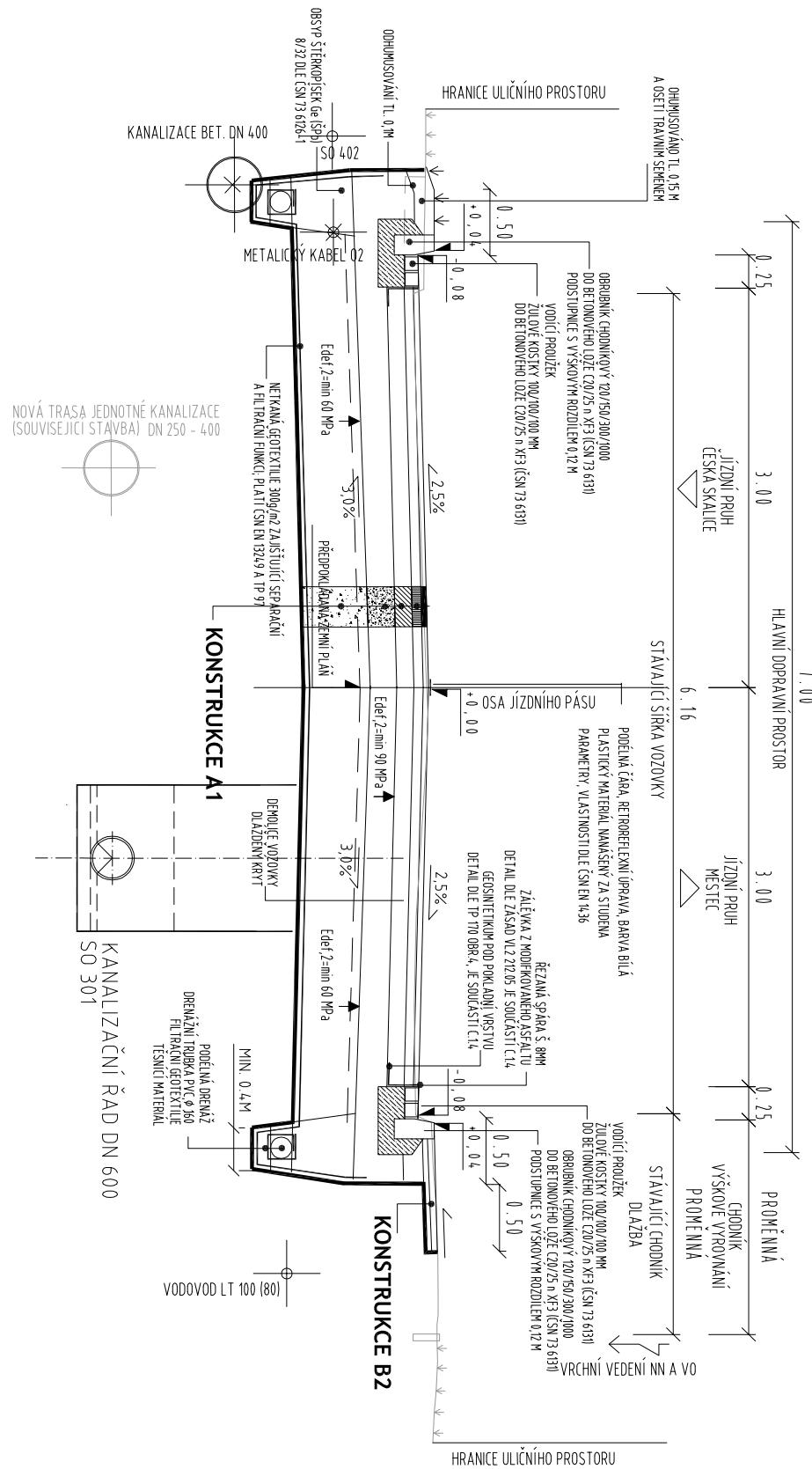
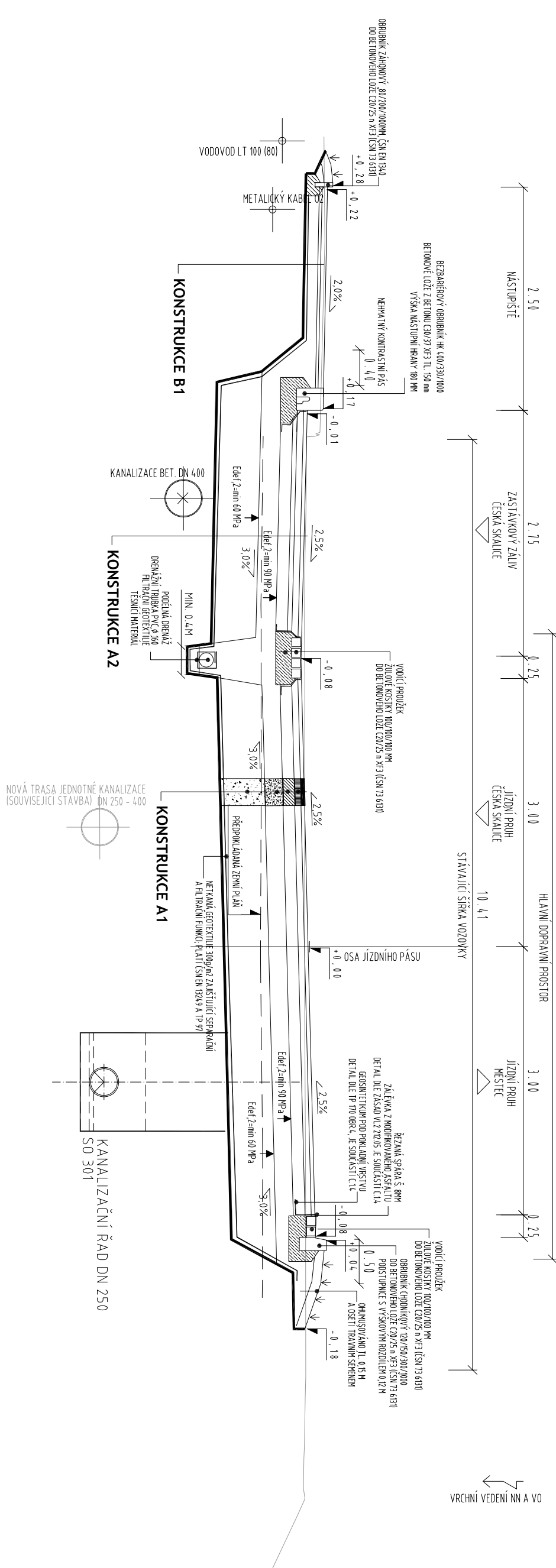


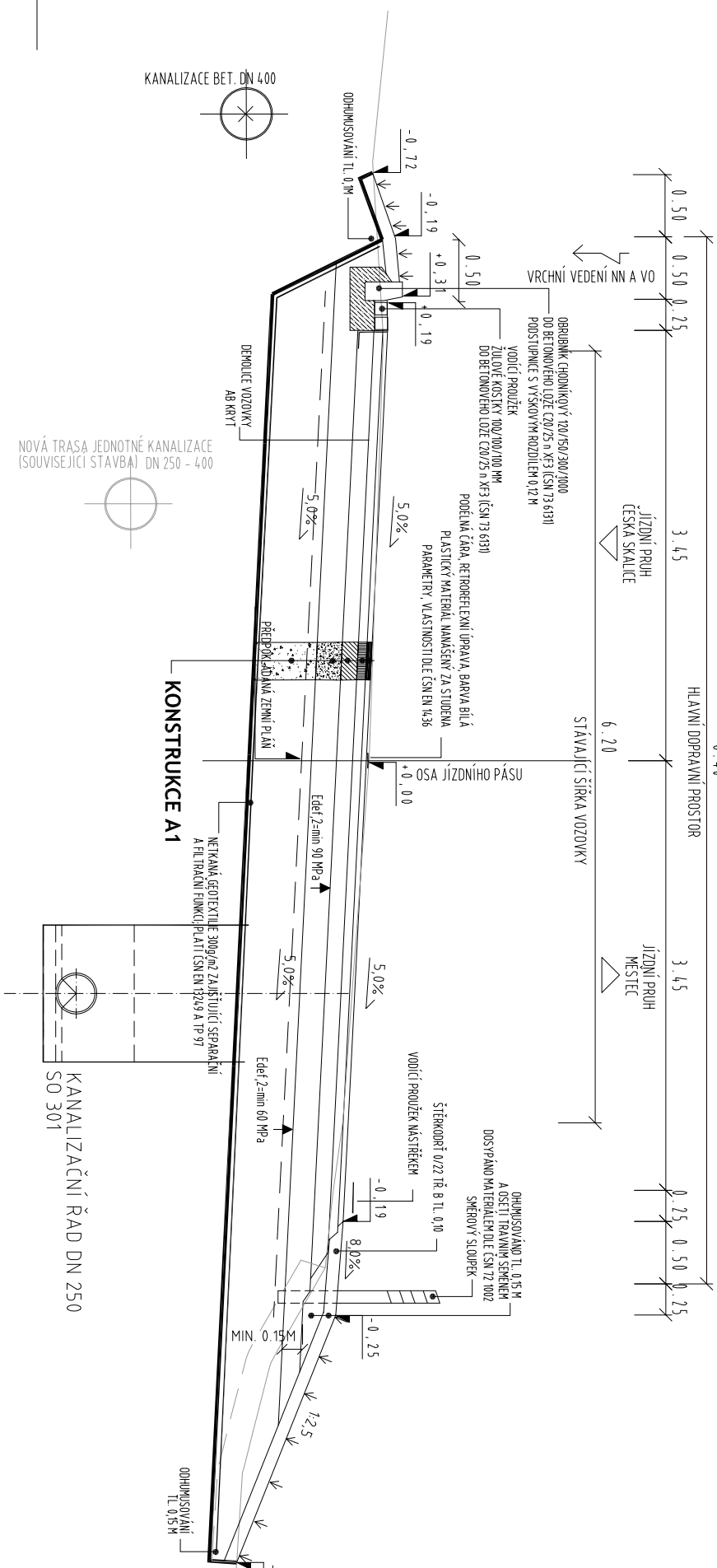
SILNICE II/304  
MO2 8/7/50  
I ETAPA  
KM 21,120



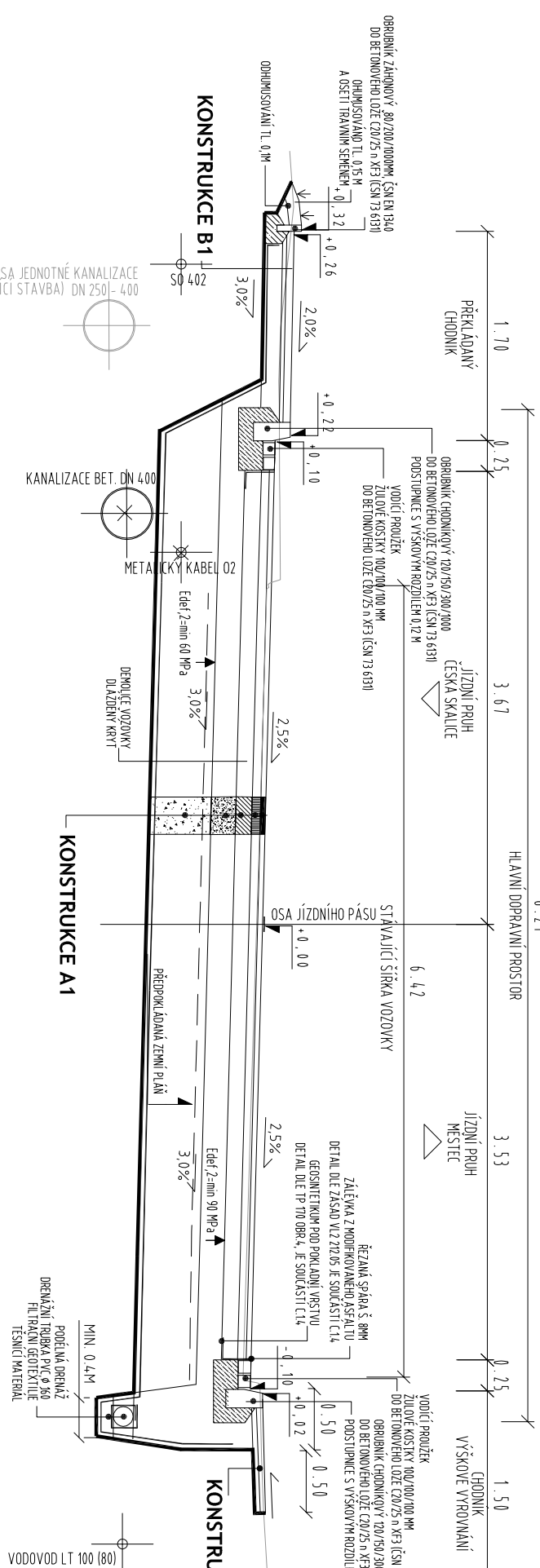
SILNICE II/304  
MO2 8/7/50  
II ETAPA  
KM 22,020



SILNICE II/304  
MO2 8/7/50  
II ETAPA  
KM 22,420

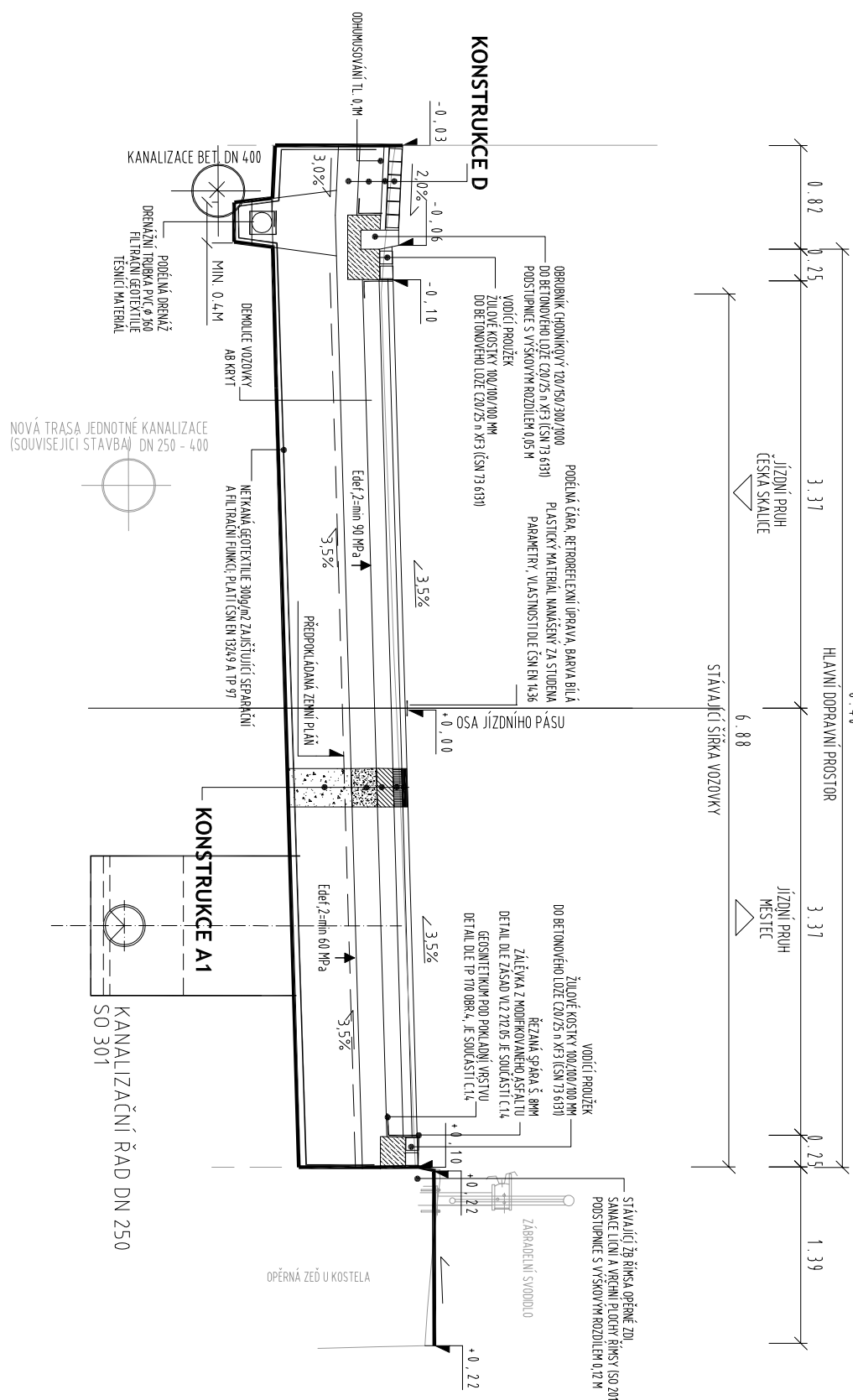


SILNICE II/304  
MO2 8/7/50  
I ETAPA  
KM 21,760

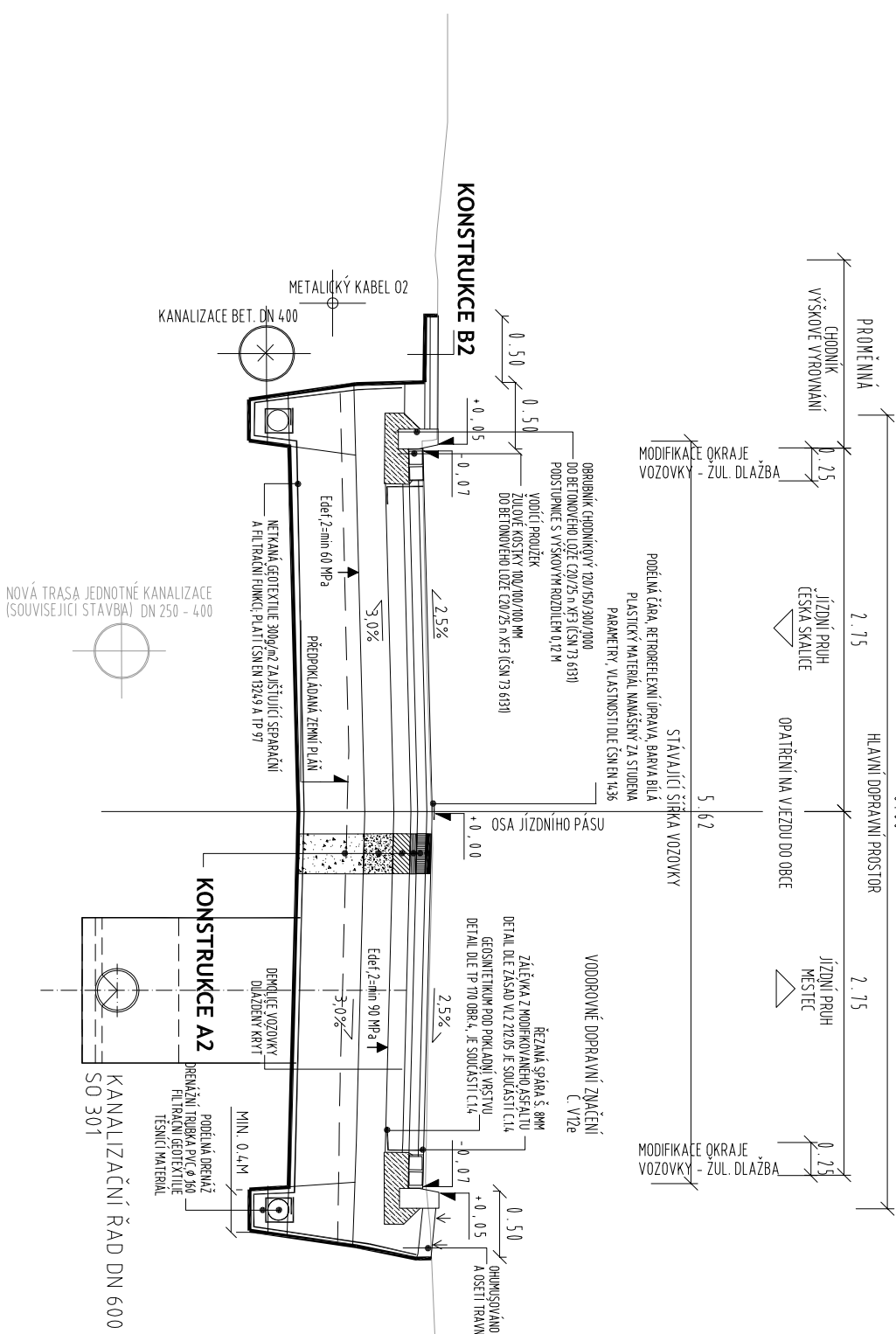


**SILNICE II/304**

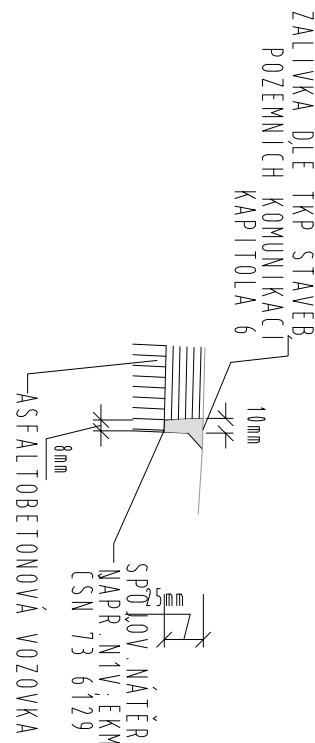
MO2 8/7/50  
II ETAPA  
KM 22,200



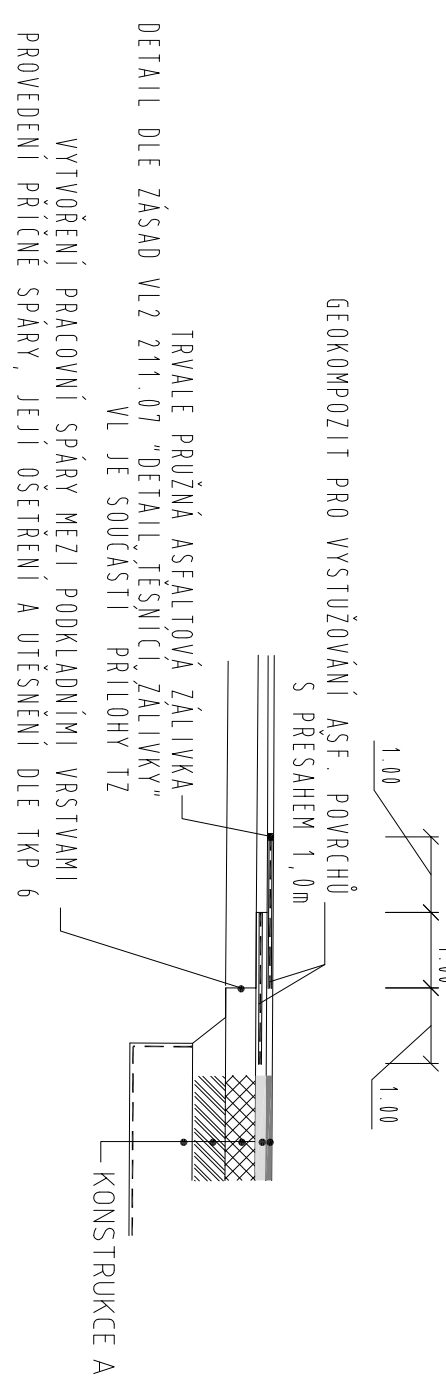
SILNICE II/304  
MO2 8/7/50  
I ETAPA  
KM 20,940



## DETAIL.A



# NAPojENí NÁVŘZENÉ KONSTRUKCE NA STÁVAJÍCÍ VOZOVKU



- UPOMÍNÁNÍ:
- 1. AKTIVNÍ ZÓNA A ZEMNÍ PŮDNĚ PŮBÍ PROVÁDĚNÍ V SOULADU S ČSN 73 6133.
  - 2. MIRA ZHUTNĚNÍ A PŘETVÁŘENÍ CHARAKTERISTIKY ZEMNÍ PŮDNĚ MUSÍ ODPOVÍDAT ČSN 73 6133.
  - 3. PŘED PROVÁDĚNÍM KONSTRUKČNÍCH NÁSTEV MUSÍ BÝT ZEMNÍ PŮDNĚ VYČISTĚNA A PRÁCE NA PŮDĚ KONSTRUKČNÍCH NÁSTEV VOZKOVÝ NESMEJÍ BÝT ZAHÁJENA BEZ PŘEVZETÍ PLÁNĚ.
  - 4. DOKONČENÁ PLÁN MUSÍ BÝT CHRÁNĚNA, SKLADY STAVEBNÍCH MATERIÁLŮ JSOU NA ZEMNÍ PŮDNĚ ZAKÁZÁNY.
  - 5. VŠECHY MATERIÁLY, JUKÉNE K ZABUDOVÁNÍ DO ZEMNÍHO TĚLESA, MUSÍ BÝT DOLOŽENY CERTIFIKÁTY NEBO PROTOKOLY POKYKOVANÝCH ZKOUŠEK PODLE PŘÍSLUŠNÝCH NŮŘEN A V SOULADU S PLATNÝMI PŘEDPISY, CERTIFIKÁTY A PROTOKOLY ZKOUŠEK PODLEHÁM K PŘEVZETÍ STAVBY A JEJICH ČÁSTI.
  - 6. PŘED ZAČETÍM VŠECHNÝCH ZEMNÍCH PRÁCE JE NUTNO NEGATIVNĚ VYTKYČIT VŠEČKÉ PODZEMNÍ VEDENÍ ZA PŘÍTOMNOSTI JEHO SPRÁVCE ZEMNÍ PRÁCE V BLÍZKOSTI PODZEMNÍCH VEDENÍ BUDOV PROVÁDĚNÍ RÚČNĚ MAXIMÁLNÍ MĚROU OPAKOVANOSTI.

<b>KONSTRUKCE C1 – SJEZO – ASFALTOVÝ BETON - VÝROBNÍ</b>		AOO 11+	ČSN EN 13106-1	50 mm
ASFALTOVÝ BETON STŘEDNĚZERNÝ				
SPRÁVNÍ POKRYV AD. ASF. KALKOVANÍ EDULZE		PS EK	ČSN 73 6129	0,2 kg/m <sup>2</sup>
<b>CELKEM</b>				<b>50 mm</b>
<b>KONSTRUKCE C2 – SJEZO – PŘEDKLÁDĚNÁ VÝŠKOVÉ VÝROVNĚNÍ – ŽULOVÁ DLAŽBA</b>				
<b>ŽULOVÁ DLAŽBA</b>		DL	ČSN 73 6131	120 mm
(POLIŽTA STÁLALCI DLAŽBA)				
LOŽNÍ VÝSTVA – DŘEVĚNÉ KAMENOVÉ 0/4		L	ČSN EN 998-2	40 mm
STĚROKPISEK (VÝROVNÁKKA)		Ge (SPH)	ČSN 73 6126-1, ČSN EN 13265	0-100mm
<b>CELKEM</b>				<b>160-260mm</b>
<b>KONSTRUKCE C3 – SJEZO – VÝŠKOVÉ VÝROVNĚNÍ – AB RECYKLÁT</b>				
<b>Rozbit</b>		40RA 0/8	ČSN EN 13106-8	100 mm
<b>STĚROKPOČI</b>		SDB GN	ČSN EN 13285	0-200 mm
<b>CELKEM</b>				<b>100-300 mm</b>
<b>KONSTRUKCE D – DLAŽDEBNÉ PLOCHY – ŽULOVÁ DLAŽBA</b>				
<b>ŽULOVÁ DLAŽBA</b>		DL	ČSN 73 6131	120 mm
(POLIŽTA STÁLALCI DLAŽBA)				
LOŽNÍ VÝSTVA – DŘEVĚNÉ KAMENOVÉ 0/4		L	ČSN EN 998-2	40 mm
KAMENOVÉ ZPEVNĚNÉ CEMENTEM		SC SC6/10	ČSN EN 14221 - ČSN 736124	190 mm
<b>STĚROKPOČI</b>		SDB 0/22 GN	ČSN EN 13285	150 mm
<b>CELKEM</b>				<b>500 mm</b>
<b>VÝŠKA MATERIÁLŮ A KLASIFIKACE</b>				
VÝŠKA MATERIÁLŮ POD PRÁKOVÁNÍ				500 mm
VÝŠKA MATERIÁLŮ POD PRÁKOVÁNÍ				300 mm
Klasifikace gravitační stabilitě separátů a tříslní ložisk				300 g/m <sup>2</sup>

[illegible]

STAVEBNÝ PRVK	NOVA KONSTRUKCE VOZOVNY + ASFALTOVÝ BETON	DI-48-III
ASFALTOVÝ BETON STREŠNĚNÝ	AC 11 + CSN EN 13108-1, CSN 73612	50 mm
SPRÁVČOVÝ PRVKOK ADO, ASF. KATODICKÝMI EMULZ.	PS 8 + CSN 73612, 9	0,2kg/m <sup>2</sup>
ASFALTOVÝ BETON HŘBOVNÝ	AC 16 + CSN EN 13108-1, CSN 73612	50 mm
SPRÁVČOVÝ PRVKOK ADO, ASF. KATODICKÝMI EMULZ.	PS 8 + CSN 73612, 9	0,2kg/m <sup>2</sup>
ODKALOVÉ KALENOSTI STREŠNĚNÉ	ACP 18 + CSN EN 13108-1, CSN 73612	50 mm
SPRÁVČOVÝ PRVKOK ADO, ASF. KATODICKÝMI EMULZ.	PS 8 + CSN 73612, 9	0,40 kg/m <sup>2</sup>
KALENOSTI PRVKOK ADO, ASF. KATODICKÝMI EMULZ.	SC 30/40 EN 14 227-1, CSN 73612	130 mm
VÁLČENÝ ZPEVNĚNÝ BETON	SDA 01/2 GN CSN EN 13285	220 mm
STŘEŠNÍ		


KONSTRUKCE BI – NOVÝ CHODNÍK – BETONOVÁ DLAŽBA		DZ-D-C-HH1
BETONOVÁ DLAŽBA	DL	ČSN 73 6151
ZÁKLADOVÁ DLAŽBA – 165200165MM – ŠEDA – POVRCH STANDARD		
LOŽNÍ VRSTVA – DŘEVĚNÉ KAMENNÝ D-4	L	ČSN 73 6131 ČSN EN 13242
		ČSN EN 13285
ŠTERKODŘ	ŠDB032 GN	150 mm

	KONSTRUKCE BZ - PŘEDLAŽENÍ A VÝŠKOVÉ VYROVNÁNÍ CHODNIKU - BETONOVÁ DLAŽBA	
BETONOVÁ DLAŽBA (POLYUZA STAJALICI DLAŽBA)	DL	50 - 120
L OZDIN VĚSTVA - ØREČNÉ KAMENNINO D=4	L	ČSN 73 6131, ČSN EN 1342
OSTROKOSIK (VÝRONAVKA)	Ga (šp)l	ČSN 73 612C-1, ČSN EN 1325
CELKEM		80-230

[illegible]

II/304 VELKA JESENICE - PRŮTAH  
 11.02.2017 08:03  
 SO 101 KOMUNIKACE  
 stavová část  
 11.02.2017 08:03

Sprava šine Kalovratčackého kraje příspěvková organizace Kotlářská 37, 500 06 Hradec Králové	.
opodstatnění	skladba
K. Věsta Jermencev mladší sestry	Kalovratčický tisk



**DOPRAVNÍ ÚZEMNÍ SPRÁVA KANCELÁŘSKÉ BUDĚJOVICE**  
Bouděbová 1688,  
500 02 Hradec Králové  
tel.: +465 219 036, +495 221 877 fax: +465 221 877  
e-mail: dtk@dkc - tk.cz  
http : www.dtk-kc.cz

### VZOROVÉ PŘÍLOHY REZÝ

výtahy	1:50 mřížky	DSP-PPPS inštal.
ING. M. BURANEČ <i>Buraneč</i> koncept	ING. L. BURANEČ Interní návrhy v přílohu. <i>L. Buraneč</i>	A001/12 doba sazby <b>G15</b>
ING. M. BURANEČ architektonické projekční		05/2012 datum